



# Wohn-Oasen mittendrin

Christine Meier, Redakteurin:



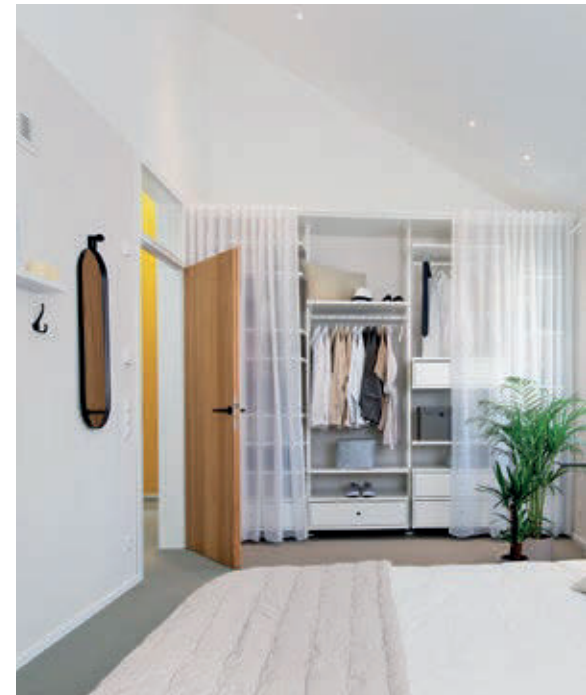
// Das Leben in der Stadt hat einige Vorteile – selbst für junge Familien. Da jedoch Bauland in Ballungsgebieten ganz besonders rar und teuer ist, sind heutige Stadthäuser entsprechend clever geplant, gehen z.B. in die Höhe, und bieten mit moderner Bauweise und Haustechnik maximalen Wohnkomfort – auch auf kleinerer Grundfläche. //





Regale bieten Stauraum, ohne die offenen Übergänge zu verstellen.

Der Schlafraum mit transparentem Schrank, rechts der Essplatz mit einem Hauch Loft-Style.



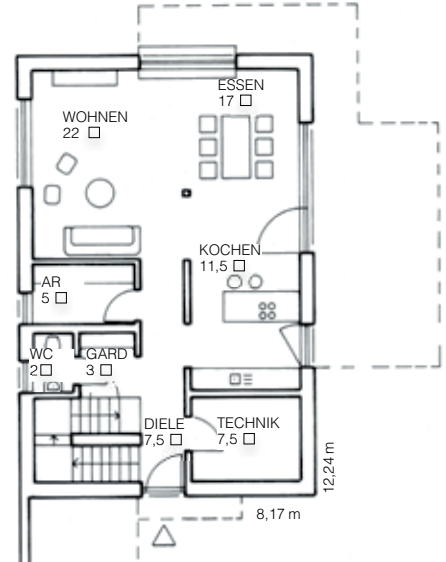
# Junge Paare bevorzugt

Seit Mai 2019 in Rheinau-Linx zu besichtigen, repräsentiert das „Sunshine Haus 220“ auf 147 Quadratmetern Wohnfläche ein maßgeschneidertes Wohnkonzept für junge Paare zwischen 20 und 30. Dazu gehört natürlich auch eine intelligente Haussteuerung, die das Eigenheim zu einem vernetzten Wohnort macht. Da das Haus außerdem die Anforderungen an ein Effizienzhaus 40 Plus erfüllt, können sich Bauherren über einen Tilgungszuschuss von der Kreditanstalt für Wiederaufbau (KfW) freuen.

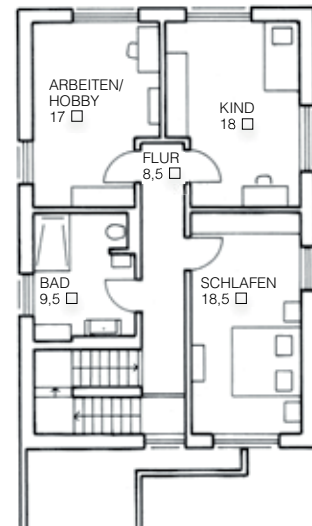
Außerlich gibt sich das Haus mit zwei Vollgeschossen, schlichter Linienführung und asymmetrischem Satteldach zeitgemäß, der erdige Farbton der Fassade und farblich gut abgestimmte Holzschalungen fügen sich nahtlos ins Bild. Dem Zeitgeist und dem Geschmack junger Bauherren entspricht auch das mit hölzernem Rahmen auskragende Lesefenster, das man von innen und außen nutzen kann. Ebenfalls gut ankommen dürfte der Carport mit Eingangsvordach,

der mit einer Ladestation für E-Mobil und E-Bikes ausgestattet ist und den nachhaltigen Baustoff Holz nach außen repräsentiert. Auf der Gartenseite bietet das Haus eine als Holzdeck ausgeführte Terrasse mit elektrischer Markise.

Den Vorstellungen junger Paare dürfte außerdem ein Obergeschoss entsprechen, das mit zwei Nebenräumen Dehnfugen für den Nachwuchs bereitstellt, aber auch das Arbeiten im Home-Office oder das Fitnessstraining im Hobbyraum ermöglicht. Der Schlafrum auf dieser Ebene fällt sehr großzügig aus, das Bad ist kompakt, für die Zielgeneration aber auch eher ein Funktionsraum. Zu loben ist die gegenläufige Podesttreppe, die bei vergleichsweise geringem Platzbedarf sehr gut zu begehen ist. Unten mündet sie in eine Diele, die ein weitgehend offenes Erdgeschoss erschließt. Auch bei der Planung dieser Ebene wurde Wert auf Flexibilität gelegt: Chill-out am Sitzfenster, und mobile Medienutzung sind ebenso möglich wie das gemeinsame Kochen mit Freunden. ■



ERDGESCHOSS



OBERGESCHOSS

## DATEN & FAKTEN

Sunshine Haus 220

Weberhaus

77866 Rheinau-Linx

Tel. 07853/83830

### **Konstruktion + Technik:**

Holzverbundkonstruktion, 23/30 Grad asymmetrisches Satteldach, zweigeschossig, Frischluft-Wärmetechnik mit kontrollierter Lüftung mit Wärmerückgewinnung  
Effizienzhaus 40 Plus

### **Wohnflächen:**

EG 75,5 m², OG 71,5 m²

### **Preis dieses Entwurfs:**

Schlüsselfertig ab 365 000 Euro  
ab Oberkante Kellerdecke

### **Mehr Häuser & Infos:**

[www.bautipps.de/hersteller/weber](http://www.bautipps.de/hersteller/weber)

