

Kompakte Abmessungen, eine wohlproportionierte Satteldach-Architektur sowie umfassende Plus-Energie-Haustechnik zeichnen das Musterhaus aus.

Sitzfenster und Terrasse mit Pergola schaffen echte Lieblingsplätze im und um das Haus.



3 ZU HAUSE Energie tanken



Längst können Häuser viel mehr als „nur“ energieeffizient sein: Sie mausern sich zu kleinen Kraftwerken, die mithilfe einer Photovoltaik-Anlage auf dem Dach Strom erzeugen, diesen speichern und bei Bedarf für den Eigenverbrauch abrufen, sei es zur Beheizung, zum Betrieb von Haushaltsgeräten oder zum Auftanken eines Elektroautos.

Wie stark der Trend dank gesunkener Preise für die Technik ist, zeigt die zunehmende Verbreitung in Musterhäusern – die Zahl der tatsächlich so gebauten Kundenhäuser steigt langsam an. All das funktioniert natürlich nur in Verbindung mit einem Stromspeicher und intelligenter Steuerung, wie in diesem neuen Musterhaus am Zweit-Firmenstandort von Weberhaus in Wenden-Hünsborn zu besichtigen ist. Es handelt sich um ein kompaktes Haus mit cleve- >



rem Grundriss im Energiestandard Effizienzhaus 40 Plus, das Bewohner nahezu unabhängig von externen Energieanbietern macht. Dank einer Ladestation für Elektroautos im Carport ist sogar das Thema Mobilität mitgedacht.

Energie tanken lässt sich in diesem Haus aber nicht nur ganz konkret, sondern auch im übertragenen Sinne: Der offene Grundriss von Koch-, Ess- und Wohnbereich wirkt durch die vielen Fensterfronten und ein Übereck-Sitzfenster viel größer, als er mit 45 Quadratmetern tatsächlich ist – und das viele Tageslicht belebt Körper und Geist nachhaltig. Zukunftsfähig ist es auch dank seiner kompakten Größe: mit sparsamen 10,72 mal 10,34 Metern Grundfläche kann es auch auf kleineren Grundstücken gebaut werden.

Viel Raum gewinnt das Haus durch geschickte Planung auch im Obergeschoss, wo sich die privaten Schlafzimmer für bis zu vier Personen befinden. Dank 120 Zentimeter Kniestock bieten sie viel nutzbare Wohnfläche. Das für eine gute Wohnatmosphäre nötige Tageslicht und zusätzliche optische Weite erhalten die Räume unter dem Dach mithilfe großer Dach-





Die offene Küche bildet zusammen mit Essplatz und Wohnbereich das Zentrum des Hauses. Ein echter Lieblingsplatz ist die Übereck-Verglasung mit Sitzfensterbank.

Der Wohnbereich wirkt dank großer Verglasungen größer als er ist und wird durch die überdachte Terrasse nach draußen erweitert.

Auch die Diele mit elegant geschwungener Wangentreppe ist dank großer Festverglasung ungewöhnlich hell und wirkt dadurch großzügiger.

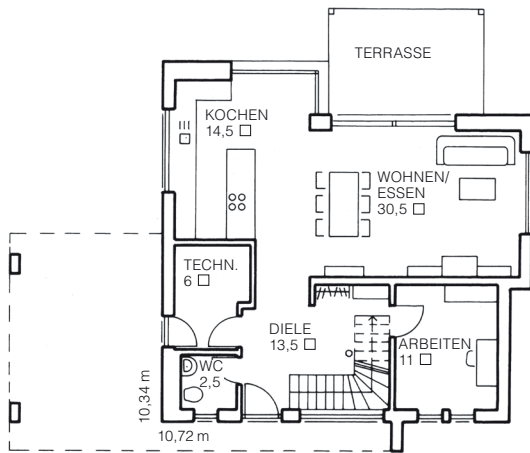


flächenfenster. Auch den Trend zu smart vernetzten Häusern bedient das Musterhaus. Dabei präsentiert man hier nicht das technisch Machbare um jeden Preis, sondern ein System, das den Bedürfnissen moderner Bauherren entspricht und einen echten Mehrwert bringt.

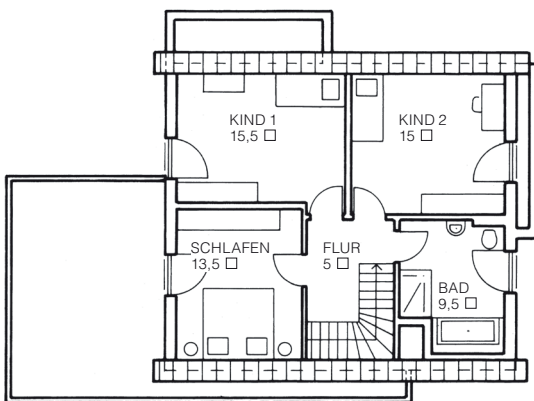
Herz des Systems „WeberLogic 2.0“ ist ein Heimserver, der mit ganz unterschiedlichen Sensoren verbunden werden kann, z.B. um das Licht zu dimmen oder beim Lüften automatisch die Heizung abzustellen. Per App auf einem Mobilgerät können die Funktionen ferngesteuert und individuelle Szenarien programmiert oder wiederkehrende Abläufe automatisiert werden.

Zusätzliche Intelligenz fürs Haus bietet das Upgrade mit „myHomeControl“. Es beinhaltet unter anderem ein umfassendes Energiemanagement, das zur weiteren Optimierung des tatsächlichen Stromverbrauchs genutzt werden kann, sowie die Darstellung aller smarten Hausfunktionen im persönlichen Hausgrundriss auf dem fest eingebauten Touchscreen. Außerdem können mit seiner Hilfe auch die Funktionen von „Apple HomeKit“ sowie „Amazon Alexa“ genutzt werden.





ERDGESCHOSS



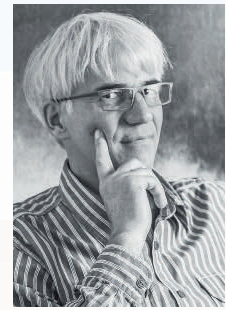
OBERGESCHOSS

In die Kinderzimmern bringen große Dachflächenfenster viel Kopffreiheit und Tageslicht herein.

Im Carport kann das Elektroauto aufgeladnet werden.



3



„Ein unspektakulärer Grundriss, der aber alle Ansprüche einer Familie bedient, ein separates Büro aufweist und mit dem Technikraum einen Keller verzichtbar macht. Schade: Treppenbeginn und sich öffnende Haustüre sind auf Kollisionskurs.“

Oliver Gerst,
stellv. Chefredakteur



Daten und Fakten

Entwurf: Musterhaus Wenden-Hünsborn

Hersteller: Weberhaus

Am Erlenpark 1, 77866 Rheinau-Linx

Tel. 07853/83830

Weitere Häuser: www.bautipps.de/weberhaus

Konstruktion: Diffusionsoffene Holzverbundkonstruktion mit Holzfasern- und Mineralfaserdämmung, Putzfassade (U-Wert 0,12 W/m²K), Kunststoff-Fenster mit Dreifach-Verglasung (Ug-Wert: 0,6 W/m²K), Satteldach 38 Grad, Kniestock 120 cm

Technik: Fernwärme, kontrollierte Be- und Entlüftung, Fußbodenheizung, PV-Anlage mit 32 Modulen (9,6 kWp), Batteriespeicher (9,6 kWh), Ladestation für E-Autos im Carport, Smarthome-Ausstattung „WeberLogic 2.0“ mit „myHomeControl“, „Apple HomeKit“ und „SonosOne“ sowie Sprachsteuerung über Alexa; Primärenergiebedarf: 22,1 kWh/m²a, Endenergiebedarf: 26,2 kWh/m²a, KfW-Effizienzhaus 40 Plus

Abmessungen: 10,43 x 10,72 m

Wohnflächen: EG 78 m², 58,5 m²

Preis dieses Entwurfs: Auf Anfrage beim Hersteller

Fotos: Weberhaus, Anschriften Seite 83