



Das ganze Familienleben bequem auf einer Ebene

20 Jahre lang hat Familie Rücker nur wenige Meter von ihrem Traumgrundstück gelebt. Als der Bauplatz endlich zu erwerben war, musste das Ehepaar nicht lange überlegen und griff zu. Schnell war auch klar, dass sie zukünftig auf einer Ebene wohnen wollten und bauten ihr Wunschhaus – einen energieeffizienten Bungalow in ökologischer Holz-fertigbauweise von Weberhaus.



1 Über eine großzügige Verglasung Richtung Süden sind die Innenräume mit Garten und Terrasse verbunden **2** Die weißen Luftbalken markieren den Bereich des Freisitzes architektonisch **3** Eingang und Diele sind via Glastüren transparent mit dem offenen Wohnen verknüpft **4** Der Hauseingang findet sich auf der Straßenseite und bietet dank Überdachung durch einen Fassadenrücksprung ein wettergeschütztes Ankommen



Bevor Ulrick und Ulrike Rücker ihre persönlichen Vorstellungen verwirklichen konnten, lebten sie zusammen mit ihren beiden Söhnen in einer Doppelhaushälfte. „Vom Leben auf der Treppe hatten wir genug, deshalb haben wir uns für einen Winkelbungalow entschieden“, sagt

der Bauherr heute im Rückblick. Auf dem großzügigen Bauplatz entstand schließlich ein moderner Bungalow, der heute vor allem genügend Platz für die vierköpfige Familie bietet.

Die von Weberhaus vorgeschlagenen Bauvorschläge passten zunächst nicht ganz zu den

Vorstellungen der Bauherren. Daher war klar, dass es ein individuell gestalteter Bungalow werden sollte. „Gemeinsam mit einem Architekten konnten wir dann all unsere Wünsche umsetzen“, freut sich Ulrick Rücker. Besonders wichtig war dabei eine großzügige Raumgestaltung und natürlich sollte das neue Zuhause energieeffizient sein. Dem tragen heute die gut gedämmte Gebäudehülle sowie die Technik – Photovoltaikanlage und Luft-Wasser-Wärmepumpe mit einem zentralen Lüftungsgerät – Rechnung. Erwärmt wird das Haus via Fußbodenheizung.

VIELE FUNKTIONALE UND KOMFORTABLE DETAILS

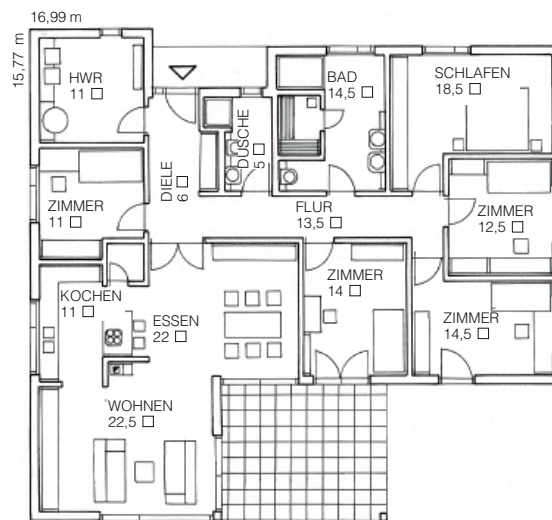
Auf den rund 180 Quadratmetern Wohnfläche finden sich nicht nur viele funktionale, sondern auch komfortable Details. So schließt an die offene Küche eine kleine Speisekammer zum Aufbewahren von Vorräten an. Der Küchenblock mit Blick auf den großen Esstisch wurde um eine Theke mit Barstühlen erweitert. So entstand ein Ort der Kommunikation und Gemütlichkeit. Ein Kamin

trennt den Wohnbereich räumlich von Küche und Esszimmer ab und verleiht dem Haus eine zusätzliche Wohlfühlatmosphäre. „Der Lieblingsort unserer Familie ist definitiv das Wohnzimmer mit den bodentiefen Fensterfronten und dem Holzofen, der für uns ein Stück Wellness bedeutet“, schwärmt Ulrick Rücker. Von hier aus hat man eine wunderbare Rundum-Aussicht in den Garten. Ein weiteres Highlight ist die Lichtkuppel im langen Flur. Die Idee dazu hatte der Bauherr selbst: „Dadurch wurde der Gang zu einem hellen Raum, den wir nun als eine Art Galerie nutzen.“ Das abgehende Badezimmer ist mit Fliesen- dusche und Sauna ein Ort der Entspannung. Gerade in der nassen und kalten Jahreszeit wird wöchentlich sauniert. Neben dem großen Badezimmer befindet sich das Elternschlafzimmer. Der Teppichboden in Cappuccino verleiht dem Raum noch mehr Wohnlichkeit. Am Ende des langen Flurs liegen das Arbeitszimmer und die Kinderzimmer der Jungs, die über einen eigenen Zugang zum Garten verfügen. ■ og





1 Der offene Allraum ist klar zonierte, die einzelnen Bereiche können unabhängig voneinander genutzt werden **2** Ein Eyecatcher ist der Kamin mit zugehörigem Holzlager hinter dem sich die Küche mit Frühstückstheke befindet **3** Vom Essplatz aus gibt es über eine Glasschiebetüre direkten Zugang zum Pendant auf der Terrasse **4** Im Bad befindet sich eine Sauna, die wöchentlich genutzt wird **5** Schon vom Eingang aus ist der Blick quer durchs Haus frei bis in den Garten



ERDGESCHOSS

FAKTEN

Hersteller: Weberhaus
77866 Rheinau-Linx
Tel. 07853/83-0
www.bautipps.de/weber

Entwurf: Kundenhaus Rücker

Maße: 16,99 x 15,77 m

Wohnfläche: EG 176 m²

Bauweise: Holzverbundkonstruktion (U-Wert 0,15 W/(m²K), Flachdach (U-Wert 0,15 W/(m²K), Putz-/Holzfassade, dreifach verglaste Fenster

Technik: Luft-Wasser-Wärmepumpe mit Lüftungsanlage, 200 Liter Warmwasser-Speicher, Fußbodenheizung, Photovoltaikanlage, Primärenergiebedarf 39 kWh/m²a, Endenergiebedarf 21,7 kWh/m²a

Preis: Müssen direkt beim Hersteller erfragt werden

Unternehmen & Portfolio: Seit mehr als 55 Jahren familiengeführtes Unternehmen. Experte beim Bau energieeffizienter Häuser. Bietet frei geplante Architektenhäuser und flexible Baureihen in ökologischer Bauweise

Lieferradius: Deutschland, Schweiz, Luxemburg und Großbritannien